



**УТВЕРЖДАЮ**

**Директор МБУК «СХМ»**

**Круглова С.В.**

**23** 11 2014 г.

**ПАСПОРТ ДОСТУПНОСТИ  
объекта социальной инфраструктуры № 1  
«Сургутский художественный музей»**

г. Сургут, 2014 г.

## **1. Общие сведения об объекте**

1.1. Вид (наименование) объекта - муниципальное бюджетное учреждение культуры «Сургутский художественный музей».

1.2. Адрес объекта: 628400, Тюменская область, ХМАО - Югра, г. Сургут, ул. 30 лет Победы, д. 21/2, 3 этаж Музейного центра.

1.3. Сведения о размещении объекта:

- часть здания, 3 этаж Музейного центра, площадь 1306,5 м<sup>2</sup>;

- здание железобетонное, оборудовано центральными системами водо и теплоснабжения, системой электроснабжения, системой вентиляции и кондиционирования, канализацией; с одним центральным входом, одним запасным выходом (на запасном лестничном марше);

- наличие прилегающего земельного участка: нет.

1.4. Год постройки здания -1996 г., год последнего кап.ремонта – 2001 г.

1.5. Дата предстоящих плановых ремонтных работ: капитальный ремонт: 2016.

### **Сведения об организации, расположенной на объекте**

1.6. Название организации (учреждения), (полное юридическое наименование – согласно Уставу, краткое наименование) – муниципальное бюджетное учреждение культуры «Сургутский художественный музей» (МБУК «СХМ»).

1.7. Основание для пользования объектом – договор безвозмездного пользования.

1.8. Юридический адрес организации (учреждения) - 628408, Российская Федерация, Ханты-Мансийского автономного округа-Югры, город Сургут, улица Энгельса, дом 8.

1.9. Форма собственности – государственная.

1.10. Территориальная принадлежность – муниципальная.

1.11. Вышестоящая организация (наименование) – Департамент культуры, молодежной политики и спорта Администрации г. Сургута.

1.12. Адрес вышестоящей организации – 628408, Тюменская область, ХМАО - Югра, г. Сургут, ул. Энгельса, д. 8.

## **2. Характеристика деятельности организации на объекте**

2.1. Сфера деятельности - культура.

2.2. Виды услуг - предоставление музейных услуг.

2.3. Форма оказания услуг – на объекте, по городу, на территории заказчика.

2.4. Категории обслуживаемого населения по возрасту - все категории.

2.5. Категории обслуживаемых инвалидов: нет.

2.6. Плановая мощность: посещаемость (количество обслуживаемых в день), вместимость - 130 чел., пропускная способность - 130 чел.

2.7. Участие в исполнении ИПР инвалида, ребенка-инвалида: да.

## **3. Состояние доступности объекта**

**3.1 Путь следования к объекту общественным пассажирским транспортом:**

- проехать до остановки «Музейный центр»: автобусом -5а, 10, 14а, 19; маршрутное такси: 12, 31, 34, 40, 69, 96;

- наличие адаптированного пассажирского транспорта к объекту:5а, 19.

**3.2 Путь к объекту от ближайшей остановки пассажирского транспорта:**

3.2.1 расстояние до объекта от остановки транспорта: 150 м;

3.2.2 время движения (пешком) 3-5 мин.;

3.2.3 наличие выделенного от проезжей части пешеходного пути: да;

3.2.4 перекрестки: нерегулируемые;

3.2.5 информация на пути следования к объекту: *акустическая* - нет, *тактильная* - нет, *визуальная*: нет;

3.2.6 перепады высоты на пути: есть, обустройство для инвалидов на коляске: нет.

### 3.3 Организация доступности объекта для инвалидов – форма обслуживания\*

№ п/п	Категория инвалидов (вид нарушения)	Вариант организации доступности объекта(формы обслуживания)*
1	<i>Все категории инвалидов и МГН</i>	ВНД
	<i>в том числе инвалиды:</i>	ВНД
2	<i>передвигающиеся на креслах-колясках</i>	ВНД
3	<i>с нарушениями опорно-двигательного аппарата</i>	ВНД
4	<i>с нарушениями зрения</i>	ВНД
5	<i>с нарушениями слуха</i>	ВНД
6	<i>с нарушениями умственного развития</i>	ВНД

\* - указывается один из вариантов: «А», «Б», «ДУ», «ВНД»

### 3.4 Состояние доступности основных структурно-функциональных зон

№ п/п	Основные структурно-функциональные зоны	Состояние доступности, в том числе для основных категорий инвалидов**
1	<i>Территория, прилегающая к зданию (участок)</i>	ВНД-В
2	<i>Вход (входы) в здание</i>	ВНД-В
3	<i>Путь (пути) движения внутри здания (в т.ч. пути эвакуации)</i>	ВНД-В
4	<i>Зона целевого назначения здания (целевого посещения объекта)</i>	ВНД-В
5	<i>Санитарно-гигиенические помещения</i>	ВНД-В
6	<i>Система информации и связи (на всех зонах)</i>	ВНД-В
7	<i>Пути движения к объекту (от остановки)</i>	ВНД-В

\*\* Указывается: ДП-В - доступно полностью всем; ДП-И (К, О, С, Г, У) - доступно полностью избирательно (указать категории инвалидов); ДЧ-В - доступно частично всем; ДЧ-И (К, О, С, Г, У) - доступно частично избирательно (указать категории инвалидов); ДУ - доступно условно, ВНД - временно недоступно

**3.5 Итоговое заключение о состоянии доступности ОСИ:** временно недоступно для всех категорий инвалидов. После проведения организационно-технических мероприятий и обучения персонала оказанию ситуационной помощи инвалидам, уровень физической доступности объекта повысится до «ДУ».

## 4. Управленческое решение

### 4.1 Рекомендации по адаптации основных структурных элементов объекта

№ п/п	Основные структурно-функциональные зоны объекта	Рекомендации по адаптации объекта (вид работы)*
1	<i>Территория, прилегающая к зданию (участок)</i>	Текущий ремонт

2	<i>Вход (входы) в здание</i>	Капитальный ремонт
3	<i>Путь (пути) движения внутри здания (в т.ч. пути эвакуации)</i>	Капитальный ремонт
4	<i>Зона целевого назначения здания (целевого посещения объекта)</i>	Индивидуальное решение с ТСР
5	<i>Санитарно-гигиенические помещения</i>	Капитальный ремонт
6	<i>Система информации на объекте (на всех зонах)</i>	Индивидуальное решение с ТСР
7	<i>Пути движения к объекту (от остановки транспорта)</i>	Капитальный ремонт
8	<i>Все зоны и участки</i>	Капитальный ремонт, индивидуальное решение с ТСР

\*- указывается один из вариантов (видов работ): не нуждается; ремонт (текущий, капитальный); индивидуальное решение с ТСР (технические строительные работы); технические решения невозможны – организация альтернативной формы обслуживания

**4.2 Период проведения работ:** В рамках реализации долгосрочной целевой программы «Доступная среда г. Сургута на 2014-2020 годы», утвержденной постановлением Администрации города от 13.12.2013 № 8978 (с изменениями), на 2014-2015гг. – предусмотрено выполнение проектно-изыскательских работ по разработке мероприятий, обеспечивающих доступ маломобильных групп населения в здании Музейного центра, 2016 г. – выполнение строительных работ.

**4.3. Ожидаемый результат** (по состоянию доступности) после выполнения работ по адаптации: создание оптимальных условий по доступности для всех категорий инвалидов.

Оценка результата исполнения программы, плана (по состоянию доступности).

**4.4. Для принятия решения требуется:**

4.4.1. Согласование:

- согласование на Комиссии по координации деятельности в сфере обеспечения доступной среды жизнедеятельности для инвалидов и других МГН;

4.4.2. согласование работ с надзорными органами в сфере проектирования, строительства и архитектуры;

4.4.3. техническая экспертиза; разработка проектно-сметной документации;

4.4.4. согласование с вышестоящей организацией;

4.4.5. согласование с общественными организациями инвалидов.

Заключение уполномоченной организации о состоянии доступности объекта (наименование документа и выдавшей его организации, дата):

**4.5.** Информация размещена (обновлена) на Карте доступности субъекта РФ и сайтах: [www.museum.ru](http://www.museum.ru), [www.muzkult.ru](http://www.muzkult.ru), [www.bus.gov.ru](http://www.bus.gov.ru), [www.hmao-museums.ru](http://www.hmao-museums.ru), обновляется ежемесячно.

## 5. Особые отметки

Паспорт сформирован на основании:

1. Паспорт БТИ от 09.09.2011 г.

2. Анкета (информация об объекте) от 11.03.2014 г.

3. Акта обследования объекта: № 1 от «11» 03 20 14 г.



**АНКЕТА  
К ПАСПОРТУ ДОСТУПНОСТИ ОСИ № 1  
«Музейный центр»**

**1. Общие сведения об объекте**

- 1.1. Вид (наименование) объекта - муниципальное бюджетное учреждение культуры «Сургутский художественный музей».
- 1.2. Адрес объекта: 628400, Тюменская область, ХМАО - Югра, г. Сургут, ул. 30 лет Победы, д. 21/2, 3 этаж Музейного центра.
- 1.3. Сведения о размещении объекта:
- часть здания, 3 этаж Музейного центра, площадь 1306,5 м<sup>2</sup>;
  - здание железобетонное, оборудовано центральными системами водо и теплоснабжения, системой электроснабжения, системой вентиляции и кондиционирования, канализацией; с один центральный входом, одним запасным выходом (на запасном лестничном марше);
  - наличие прилегающего земельного участка: нет.
- 1.4. Год постройки здания - 1996 г., год последнего кап.ремонта – 2001 г.
- 1.5. Дата предстоящих плановых ремонтных работ: капитальный ремонт: 2016 г.

**Сведения об организации, расположенной на объекте**

- 1.6. Название организации (учреждения), (полное юридическое наименование – согласно Уставу, краткое наименование) – муниципальное бюджетное учреждение культуры «Сургутский художественный музей» (МБУК «СХМ»).
- 1.7. Основание для пользования объектом – договор безвозмездного пользования.
- 1.8. Юридический адрес организации (учреждения) - 628408, Российская Федерация, Ханты-Мансийского автономного округа-Югры, город Сургут, улица Энгельса, дом 8.
- 1.9. Форма собственности – государственная.
- 1.10. Территориальная принадлежность – муниципальная.
- 1.11. Вышестоящая организация (наименование) – Департамент культуры, молодежной политики и спорта администрации г. Сургута.
- 1.12. Адрес вышестоящей организации – 628408, Тюменская область, ХМАО - Югра, г. Сургут, ул. Энгельса, д. 8.

**2. Характеристика деятельности организации на объекте**

- 2.1. Сфера деятельности - культура.
- 2.2. Виды услуг - предоставление музейных услуг.
- 2.3. Форма оказания услуг - на объектах, по городу, на территории заказчика.
- 2.4. Категории обслуживаемого населения по возрасту - все категории.
- 2.5. Категории обслуживаемых инвалидов: нет.

2.6 Плановая мощность: посещаемость (количество обслуживаемых в день), вместимость - 130 чел., пропускная способность - 130 чел.

2.7 Участие в исполнении ИПР инвалида, ребенка-инвалида: да.

### 3. Состояние доступности объекта

#### 3.1 Путь следования к объекту общественным пассажирским транспортом:

- проехать до остановки: «ГИБДД» (четная сторона ул. XXX лет Победы), «Музейный центр» (нечетная сторона ул. XXX лет Победы): автобусом - 5а, 10, 14а, 19;

маршрутное такси: 12, 31, 34, 40, 69, 96;

- наличие адаптированного пассажирского транспорта к объекту: 5а, 19.

#### 3.2 Путь к объекту от ближайшей остановки пассажирского транспорта:

3.2.1 расстояние до объекта от остановки транспорта: «Музейный центр» 150 м;

3.2.2 время движения (пешком) 3-5 мин.;

3.2.3 наличие выделенного от проезжей части пешеходного пути: да;

3.2.4 перекрестки: нет ;

3.2.5 информация на пути следования к объекту: акустическая - нет, тактильная - нет, визуальная: нет;

3.2.6 перепады высоты на пути: есть, обустройство для инвалидов на коляске: нет.

#### 3.3 Организация доступности объекта для инвалидов – форма обслуживания\*

№ п/п	Категория инвалидов (вид нарушения)	Вариант организации доступности объекта(формы обслуживания)*
1	<i>Все категории инвалидов и МГН</i>	ВНД
	<i>в том числе инвалиды:</i>	ВНД
2	<i>передвигающиеся на креслах-колясках</i>	ВНД
3	<i>с нарушениями опорно-двигательного аппарата</i>	ВНД
4	<i>с нарушениями зрения</i>	ВНД
5	<i>с нарушениями слуха</i>	ВНД
6	<i>с нарушениями умственного развития</i>	ВНД

\* - указывается один из вариантов: «А», «Б», «ДУ», «ВНД»

#### 3.4 Состояние доступности основных структурно-функциональных зон

№ п/п	Основные структурно-функциональные зоны	Состояние доступности, в том числе для основных категорий инвалидов**
1	<i>Территория, прилегающая к зданию (участок)</i>	ВНД-В
2	<i>Вход (входы) в здание</i>	ВНД-В
3	<i>Путь (пути) движения внутри здания (в т.ч. пути эвакуации)</i>	ВНД-В
4	<i>Зона целевого назначения здания (целевого посещения объекта)</i>	ВНД-В
5	<i>Санитарно-гигиенические помещения</i>	ВНД-В
6	<i>Система информации и связи (на всех зонах)</i>	ВНД-В
7	<i>Пути движения к объекту (от остановки)</i>	ВНД-В

\*\* Указывается: ДП-В - доступно полностью всем; ДП-И (К, О, С, Г, У) - доступно полностью избирательно (указать категории инвалидов); ДЧ-В - доступно частично всем; ДЧ-И (К, О, С, Г, У) - доступно частично избирательно (указать категории инвалидов); ДУ - доступно условно, ВНД - временно недоступно

**3.5 Итоговое заключение о состоянии доступности ОСИ:** временно недоступно для всех категорий инвалидов. После проведения организационно-технических мероприятий и обучения персонала оказанию ситуационной помощи инвалидам, уровень физической доступности объекта повысится до «ДУ».

#### 4. Управленческое решение

##### 4.1 Рекомендации по адаптации основных структурных элементов объекта

№ п/п	Основные структурно-функциональные зоны объекта	Рекомендации по адаптации объекта (вид работы)*
1	<i>Территория, прилегающая к зданию (участок)</i>	Индивидуальное решение с ТСР
2	<i>Вход (входы) в здание</i>	Индивидуальное решение с ТСР
3	<i>Путь (пути) движения внутри здания (в т.ч. пути эвакуации)</i>	Текущий ремонт, Капитальный ремонт, Индивидуальное решение с ТСР
4	<i>Зона целевого назначения здания (целевого посещения объекта)</i>	Индивидуальное решение с ТСР
5	<i>Санитарно-гигиенические помещения</i>	Индивидуальное решение с ТСР, капитальный ремонт
6	<i>Система информации на объекте (на всех зонах)</i>	Индивидуальное решение с ТСР
7	<i>Пути движения к объекту (от остановки транспорта)</i>	Текущий ремонт
8	<i>Все зоны и участки</i>	Капитальный, текущий ремонт, индивидуальное решение с ТСР

\*- указывается один из вариантов (видов работ): не нуждается; ремонт (текущий, капитальный); индивидуальное решение с ТСР (технические строительные работы); технические решения невозможны – организация альтернативной формы обслуживания

**4.2 Период проведения работ:** В рамках реализации муниципальной программы «Доступная среда г. Сургута на 2014-2020 годы», утвержденной постановлением Администрации города от 13.12.2013 № 8978 (с изменениями), на 2014-2015гг. – предусмотрено выполнение проектно-изыскательских работ по разработке мероприятий, обеспечивающих доступ маломобильных групп населения в здании Музейного центра, 2016г. – выполнение строительных работ.

**4.3. Ожидаемый результат (по состоянию доступности) после выполнения работ по адаптации:** создание оптимальных условий по доступности для всех категорий инвалидов.

Оценка результата исполнения программы, плана (по состоянию доступности).

**4.4. Для принятия решения требуется:**

4.4.1. Согласование:

- согласование на Рабочей группе по паспортизации объектов социальной инфраструктуры при Координационном совете по делам инвалидов и других МГН;

4.4.2. согласование работ с надзорными органами в сфере проектирования, строительства и архитектуры;

4.4.3. техническая экспертиза; разработка проектно-сметной документации;

4.4.4. согласование с вышестоящей организацией;

4.4.5. согласование с общественными организациями инвалидов.

Заключение уполномоченной организации о состоянии доступности объекта (наименование документа и выдавшей его организации, дата):

4.5 Информация размещена (обновлена) на Карте доступности субъекта РФ и сайтах: [www.museum.ru](http://www.museum.ru), [www.muzkult.ru](http://www.muzkult.ru), [www.bus.gov.ru](http://www.bus.gov.ru), [www.hmao-museums.ru](http://www.hmao-museums.ru), обновляется ежемесячно.

Согласовано:  И.В. Гаренских, зам. по общим вопросам МБУК «СХМ»,  
т. (3462) 51-68-14

*(подпись, Ф.И.О., долж.; координаты для связи уполномоченного представителя объекта)*



Изменения и дополнения к  
 Паспорту доступности объекта социальной инфраструктуры № 1  
 «Сургутский художественный музей»  
 по состоянию на 10.11.2016г.

№п/п	Наименование раздела, в который внесены изменения и дополнения	Какие изменения и дополнения	Число, месяц, год внесения изменений и дополнений	Ф.И.О., должность разработчика
1.	<p>Раздел 1. Общие сведения об объекте п.1.3.Сведения о размещении объекта</p> <p>Раздел 1. Сведения об организации, расположенной на объекте п.1.11</p> <p>Раздел 4 Управленческое решение п.4.5</p>	<p>- часть здания, 3 этаж Музейного центра, площадь 1506,3 м<sup>2</sup></p> <p>Вышестоящая организация (наименование) – комитет культуры и туризма Администрации города</p> <p>Данная информация размещена (обновлена) на сайтах: <a href="http://www.bus.gov.ru">www.bus.gov.ru</a>, <a href="http://www.shm-surgut.ru">www.shm-surgut.ru</a>. Информация о предоставлении музейных услуг размещается (обновляется) на сайтах: <a href="http://www.culture.ru">www.culture.ru</a>, <a href="http://www.hmao-museums.ru">www.hmao-museums.ru</a>, <a href="http://www.mkrf.ru">www.mkrf.ru</a>, <a href="http://www.museum.ru">www.museum.ru</a>.</p>	10.11.2016	Кошелева С.В. – начальник отдела обеспечения деятельности музея
2.	<p>Анкета к паспорту доступности объекта социальной инфраструктуры № 1 «Музейный центр».</p> <p>Раздел 1. Общие сведения об объекте п.1.3.Сведения о размещении объекта</p> <p>Раздел 1. Сведения об организации, расположенной на объекте п.1.11</p>	<p>- часть здания, 3 этаж Музейного центра, площадь 1506,3 м<sup>2</sup></p> <p>Вышестоящая организация (наименование) – комитет культуры и туризма Администрации</p>	10.11.2016	Кошелева С.В. – начальник отдела обеспечения деятельности музея

	Раздел 4 Управленческое решение п.4.5	города  Информация размещена (обновлена) на Карте доступности субъекта РФ и на сайтах: <a href="http://www.culture.ru">www.culture.ru</a> , <a href="http://www.hmao-museums.ru">www.hmao-museums.ru</a> , <a href="http://www.mkrf.ru">www.mkrf.ru</a> , <a href="http://www.museum.ru">www.museum.ru</a> , <a href="http://www.bus.gov.ru">www.bus.gov.ru</a> , <a href="http://www.shm-surgut.ru">www.shm-surgut.ru</a> обновляется ежемесячно.		
3.	Акт обследования к паспорту доступности объекта социальной инфраструктуры № 1 «Музейный центр». Раздел 1. Общие сведения об объекте п.1.3.Сведения о размещении объекта  Раздел 4 Управленческое решение п.4.5	- часть здания, 3 этаж Музейного центра, площадь 1506,3 м <sup>2</sup>  Данная информация размещена (обновлена) на сайтах: <a href="http://www.bus.gov.ru">www.bus.gov.ru</a> , <a href="http://www.shm-surgut.ru">www.shm-surgut.ru</a> . Информация о предоставлении музейных услуг размещается (обновляется) на сайтах: <a href="http://www.culture.ru">www.culture.ru</a> , <a href="http://www.hmao-museums.ru">www.hmao-museums.ru</a> , <a href="http://www.mkrf.ru">www.mkrf.ru</a> , <a href="http://www.museum.ru">www.museum.ru</a> .	10.11.2016	Кошелева С.В. – начальник отдела обеспечения деятельности музея
4.	Раздел 5. Особые отметки	Представители организации, расположенной на объекте Музейный центр: Перепечина Ольга Сергеевна- заместитель директора по науке и развитию	10.11.2016	Перепечина Ольга Сергеевна- заместитель директора по науке и развитию

Директор  
М.П.

С.В. Круглова



**АКТ ОБСЛЕДОВАНИЯ  
К ПАСПОРТУ ДОСТУПНОСТИ ОСИ № 1  
«Музейный центр»**

г. Сургут

« 11 » 03 2014 г.

**1. Общие сведения об объекте**

- 1.1. Вид (наименование) объекта - муниципальное бюджетное учреждение культуры «Сургутский художественный музей».
- 1.2. Адрес объекта: 628400, Тюменская область, ХМАО - Югра, г. Сургут, ул. 30 лет Победы, д. 21/2, 3 этаж Музейного центра.
- 1.3. Сведения о размещении объекта:
- часть здания, 3 этаж Музейного центра, площадь 1306,5 м<sup>2</sup>;
  - здание железобетонное, оборудовано центральными системами водо и теплоснабжения, системой электроснабжения, системой вентиляции и кондиционирования, канализацией; с один центральный входом, одним запасным выходом (на запасном лестничном марше);
  - наличие прилегающего земельного участка: нет.
- 1.4. Год постройки здания - 1996 г., год последнего кап.ремонта – 2001 г.
- 1.5. Дата предстоящих плановых ремонтных работ: капитальный ремонт: 2016г.
- 1.6. Название организации (учреждения), (полное юридическое наименование – согласно Уставу, краткое наименование) – муниципальное бюджетное учреждение культуры «Сургутский художественный музей» (МБУК «СХМ»).
- 1.7. Юридический адрес организации (учреждения) - 628408, Российская Федерация, Ханты-Мансийского автономного округа-Югры, город Сургут, улица Энгельса, дом 8.

**2. Характеристика деятельности МБУК «СХМ» Музейный центр**

- 2.1. Виды деятельности осуществляемые в соответствии с Уставом учреждения:
- в области выявления, собирания, учета и хранения музейных коллекций;
  - в области научно-исследовательской работы;
  - в области экспозиционно-выставочной работы;
  - в области научно-просветительской работы;
  - в области редакционно-издательской работы;
- 2.2. Учреждение вправе осуществлять предпринимательскую и иную приносящую доход деятельность: (экскурсионное и лекционное обслуживание; постановочную фотосъемку на фоне музейных предметов в музейных экспозициях и прочее).

### 3. Состояние доступности объекта

#### 3.1 Путь следования к объекту общественным пассажирским транспортом:

- проехать до остановки «ГИБДД» (четная сторона ул. XXX лет Победы);  
Музейный центр»: (нечетная сторона ул. XXX лет Победы) автобусом -5а, 10, 14а, 19;

маршрутное такси: 12, 31, 34, 40, 69, 96;

- наличие адаптированного пассажирского транспорта к объекту: 5а, 19;

#### 3.2. Путь к объекту от ближайшей остановки пассажирского транспорта:

3.2.1. расстояние до объекта от остановки транспорта: «Музейный центр» 150 м;

3.2.2. время движения (пешком) 3-5 мин.;

3.2.3. наличие выделенного от проезжей части пешеходного пути: да;

3.2.4. перекрестки: нет;

3.2.5. информация на пути следования к объекту: *акустическая - нет, тактильная - нет, визуальная: нет*;

3.2.6. перепады высоты на пути: есть, обустройство для инвалидов на коляске: *нет*.

#### 3.3 Организация доступности объекта для инвалидов – форма обслуживания\*

№ п/п	Категория инвалидов (вид нарушения)	Вариант организации доступности объекта(формы обслуживания)*
1	<i>Все категории инвалидов и МГН</i>	ВНД
	<i>в том числе инвалиды:</i>	ВНД
2	<i>передвигающиеся на креслах-колясках</i>	ВНД
3	<i>с нарушениями опорно-двигательного аппарата</i>	ВНД
4	<i>с нарушениями зрения</i>	ВНД
5	<i>с нарушениями слуха</i>	ВНД
6	<i>с нарушениями умственного развития</i>	ВНД

\* - указывается один из вариантов: «А», «Б», «ДУ», «ВНД»

#### 3.4 Состояние доступности основных структурно-функциональных зон

№ п/п	Основные структурно-функциональные зоны	Состояние доступности, в том числе для основных категорий инвалидов**
1	<i>Территория, прилегающая к зданию (участок)</i>	ВНД-В
2	<i>Вход (входы) в здание</i>	ВНД-В
3	<i>Путь (пути) движения внутри здания (в т.ч. пути эвакуации)</i>	ВНД-В
4	<i>Зона целевого назначения здания (целевого посещения объекта)</i>	ВНД-В
5	<i>Санитарно-гигиенические помещения</i>	ВНД-В
6	<i>Система информации и связи (на всех зонах)</i>	ВНД-В
7	<i>Пути движения к объекту (от остановки)</i>	ВНД-В

\*\* Указывается: ДП-В - доступно полностью всем; ДП-И (К, О, С, Г, У) – доступно полностью избирательно (указать категории инвалидов); ДЧ-В - доступно частично всем; ДЧ-И (К, О, С, Г, У) – доступно частично избирательно (указать категории инвалидов); ДУ - доступно условно, ВНД – недоступно

**3.5 Итоговое заключение о состоянии доступности ОСИ:** временно недоступно для всех категорий инвалидов. После проведения организационно-технических

мероприятий и обучения персонала, оказанию ситуационной помощи инвалида, уровень физической доступности объекта повысится до «ДУ».

## 4. Управленческое решение

### 4.1 Рекомендации по адаптации основных структурных элементов объекта

№ п\п	Основные структурно-функциональные зоны объекта	Рекомендации по адаптации объекта (вид работы)*
1	<i>Территория, прилегающая к зданию (участок)</i>	Индивидуальное решение с ТСП
2	<i>Вход (входы) в здание</i>	Индивидуальное решение с ТСП
3	<i>Путь (пути) движения внутри здания (в т.ч. пути эвакуации)</i>	Текущий ремонт, Капитальный ремонт Индивидуальное решение с ТСП
4	<i>Зона целевого назначения здания (целевого посещения объекта)</i>	Индивидуальное решение с ТСП
5	<i>Санитарно-гигиенические помещения</i>	Индивидуальное решение с ТСП, капитальный ремонт
6	<i>Система информации на объекте (на всех зонах)</i>	Индивидуальное решение с ТСП
7	<i>Пути движения к объекту (от остановки транспорта)</i>	Текущий ремонт
8	<i>Все зоны и участки</i>	Капитальный, текущий ремонт индивидуальное решение с ТСП

\*- указывается один из вариантов (видов работ): не нуждается; ремонт (текущий, капитальный); индивидуальное решение с ТСП (технические строительные работы); технические решения невозможны – организация альтернативной формы обслуживания

**4.2. Период проведения работ:** В рамках реализации долгосрочной целевой программы «Доступная среда г. Сургута на 2014-2020 годы», утвержденной постановлением Администрации города от 13.12.2013 № 8978(с изменениями), на 2014-2015гг. – предусмотрено выполнение проектно-изыскательских работ по разработке мероприятий, обеспечивающих доступ маломобильных групп населения в здании Музейного центра, 2016г. – выполнение строительных работ.

**4.3. Ожидаемый результат** (по состоянию доступности) после выполнения работ по адаптации: создание оптимальных условий по доступности для всех категорий инвалидов. Оценка результата исполнения программы, плана (по состоянию доступности).

**4.4. Для принятия решения требуется:**

4.4.1. согласование на Рабочей группе по паспортизации объектов социальной сферы при Координационном совете по делам инвалидов и других МГН;

4.4.2. согласование работ с надзорными органами в сфере проектирования, строительства и архитектуры;

4.4.3. техническая экспертиза; разработка проектно-сметной документации;

4.4.4. согласование с вышестоящей организацией;

4.4.5. согласование с общественными организациями инвалидов.

Заключение уполномоченной организации о состоянии доступности объекта (наименование документа и выдавшей его организации, дата):

4.5 Информация размещена (обновлена) на Карте доступности субъекта РФ и сайтах: [www.museum.ru](http://www.museum.ru), [www.muzkult.ru](http://www.muzkult.ru), [www.bus.gov.ru](http://www.bus.gov.ru), [www.hmao-museums.ru](http://www.hmao-museums.ru), обновляется ежемесячно.

## 5. Особые отметки

### ПРИЛОЖЕНИЯ:

Результаты обследования:

- |                                            |             |    |
|--------------------------------------------|-------------|----|
| 1. Территории, прилегающей к объекту       | на <u>2</u> | л. |
| 2. Входа (входов) в здание                 | на <u>4</u> | л. |
| 3. Путей движения в здании                 | на <u>3</u> | л. |
| 4. Зоны целевого назначения объекта        | на <u>2</u> | л. |
| 5. Санитарно-гигиенических помещений       | на <u>3</u> | л. |
| 6. Системы информации (и связи) на объекте | на <u>2</u> | л. |

Поэтажные планы на 2 л.

Паспорт БТИ на 17 л.

Информация о путях движения к объекту (схемы): на 1 л.

Фотоматериал Паспорта доступности на 10 л.

### Руководитель рабочей группы:

**Подколзина С.Г.** - заместитель директора ДКМПС  
(должность, Ф.И.О.) (Подпись)



### Члены рабочей группы:

**Верченко И.Я.** - заместитель начальника управления культуры  
(должность, Ф.И.О.) (Подпись)

**Крюкова Т.С.** - главный специалист отдела муниципального заказа и комплексной безопасности  
(должность, Ф.И.О.) (Подпись)

### В том числе:

представители общественных организаций инвалидов:

**Филатов С.И.** – председатель региональной общественной организации инвалидов по зрению «Тифлопуть»  
(должность, Ф.И.О.) (Подпись)

**Соколова Л.Е.** – председатель сургутской общественной организации инвалидов Всероссийского общества инвалидов  
(должность, Ф.И.О.) (Подпись)

### Представители организации, расположенной на объекте Музейный центр:

**Гаренских И.В.** – заместитель директора по общим вопросам МБУК «СХМ»  
(должность, Ф.И.О.) (Подпись)



**I. Результаты обследования**

**1. Территории, прилегающей к зданию:**

МБУК «СХМ», 3 этаж Музейного центра, г. Сургут, ул. 30 лет Победы, д. 21/2

№ п/п	Наименование функционально-планировочного элемента	Наличие элемента			Выявленные нарушения и замечания		Работы по адаптации объекта	
		есть/нет	№ на плане	№ фото	Содержание	Значимо для инвалида(кат)	Содержание	Виды работ
1.1	Вход (входы) на территорию	есть		1	Отсутствует тактильная и визуальная информация	Все	Установить тактильные и визуальные указатели	Индивидуальное решение с ТСР
1.2	Путь (пути) движения на территории	есть			Отсутствует тактильная и визуальная информация	С, К, О, Г	Организовать информационную поддержку на пути движения: тактильные полосы на пути движения, перед входной группой (четная сторона ул. XXX лет Победы) шириной 0,5-0,6м, на раст. 0,8м	Индивидуальное решение с ТСР
1.3	Лестница (наружная)	нет		1	-	-	-	-
1.4	Пандус (наружный)	нет		2	-	-	-	-
1.5	Автостоянка и парковка	есть		3	Нет выделенного места для парковки, отсутствуют обозначающие знаки	Все	Выделить и обозначить место для парковки, установить знак, нанести разметку	Индивидуальное решение с ТСР
ОБЩИЕ требования к зоне						Все	Оборудовать элементами информации об объекте: информационный стенд с тактильной и визуальной информацией	

		Отсутствует тактильная и визуальная информация Нет выделенного места для парковки, отсутствуют обозначающие знаки		Установить тактильные и визуальные указатели, тактильные полосы на пути движения, перед вход. группой шириной 0,5-0,6м, на раст. 0,8м Выделить и обозначить место для парковки, установить знак	Индивидуальное решение с ТСП
--	--	----------------------------------------------------------------------------------------------------------------------	--	----------------------------------------------------------------------------------------------------------------------------------------------------------------------------------------------------	------------------------------

## II. Заключение по зоне:

Наименование структурно-функциональной зоны	Состояние доступности*(к пункту 3.4 Акта обследования ОСИ)	Приложение		Рекомендации по адаптации (вид работы)**к пункту 4.1 Акта обследования ОСИ
		№ на плане	№ фото	
Территория прилегающая к зданию (участок)	ВНД-В			Индивидуальное решение с ТСП

\*указывается: ДП-В - доступно полностью всем; ДП-И (К,О,С,Г,У) – доступно полностью избирательно (указать категории инвалидов); ДЧ-В - доступно частично всем; ДЧ-И (К, О, С, Г, У) – доступно частично избирательно (указать категории инвалидов); ДУ - доступно условно, ВНД – недоступно.\*\*указывается один из вариантов: не нуждается; ремонт (текущий, капитальный); индивидуальное решение с ТСП; технические решения невозможны – организация альтернативной формы обслуживания

**Комментарий к заключению:** *территория, прилегающая к зданию, является временно недоступной для всех МНГ, индивидуальное решение с ТСП*



**I. Результаты обследования**

**2. Входа (входов) в здание:**

МБУК «СХМ», 3 этаж Музейного центра, г. Сургут, ул. 30 лет Победы, д. 21/2

№ п/п	Наименование функционально-планировочного элемента	Наличие элемента			Выявленные нарушения и замечания		Работы по адаптации объекта	
		есть/нет	№ на плане	№ фото	Содержание	Значимо для инвалида(кат)	Содержание	Виды работ
2.1	Лестница (наружная)	есть	1 этаж	1	Отсутствуют поручни; поверхность ступеней без противоскользящего покрытия; высота подъема ступеней 0,20 м; Первая и последняя ступени лестничного марша не имеют контрастного или фактурного выделения. Отсутствует тактильная полоса за 0,8 м, предупреждающая об изменении профиля рельефа или смене направления движения Отсутствует кнопка вызова	Все	Лестничный марш оборудовать дублирующими поручнями; на поверхности ступеней организовать противоскользящее покрытие; высоту подъема ступеней организовать не более 0,15 м. Устройство визуальной, тактильной информации о препятствии Устройство тактильной полосы за 0,8 м, предупреждающей об изменении профиля рельефа или смене направления движения Установить кнопку вызова	Индивидуальное решение с ТСР
2.2	Пандус (наружный)	есть		2	Завершающие части поручней менее 0,3 м наклонной части пандуса; отсутствие тактильных элементов перед пандусом;	К	Установить поручни согласно требованиям установить тактильные элементы перед пандусом;	

2.3	Входная площадка перед дверью	есть	1 этаж (15)	4	Отсутствует водоотвод; отсутствуют дренажные решетки; перепад высоты 0,12 м; отсутствует информационная поддержка; отсутствие тактильных элементов перед входной группой; отсутствует радиомаяк	Все	Установить: водоотвод и дренажные решетки; Снизить уклон высот 5%; на путях движения установить тактильные элементы, установить радиомаяк
2.4	Двери (входные)	есть		5	Дверной проем 0,8 м. 1 створка. дверной доводчик без функции задержки; дверные полотна без яркой контрастной маркировки; порог 0,020м	«К, О, С»	Увеличить дверной проем до 0,9м. 1 створку; в 2х створках 1,20м. установить дверной фиксатор «откр»/ «закр», доводчик с функцией задержки до 5 сек; дверные полотна оборудовать контрастной маркировкой. Снизить порог до 0,014м
2.5	Тамбур	есть	1 этаж (15)	6	Тамбур состоит из 2-х зон: нет тактильных напольных элементов; отсутствуют дренажные и водосборные решетки	«К, О, С»	установить дренажные, водосборные решетки; оборудовать тамбур тактильными напольными элементами

	<p>ОБЩИЕ требования к зоне</p>		<p>Отсутствуют поручни; поверхность ступеней без противоскользящего покрытия; высота подъема ступеней 0,20 м Отсутствует тактильная и визуальная информация Первая и последняя ступени лестничного марша не имеют контрастного или фактурного выделения. отсутствуют дренажные решетки, водоотвод перепад высоты 0,12 м; отсутствует информационная поддержка: отсутствие тактильных элементов перед входной группой; отсутствует радиомаяк Дверной проем 0,8 м. 1створка. дверной дводчик без функции задержки; дверные полотна без яркой контрастной маркировки, порог 0,020м состоит из 2-х зон нет тактильных напольных элементов; отсутствуют дренажные и водосборные решетки Отсутствует кнопка вызова</p>	<p>Все</p>	<p>Лестничный марш оборудовать дублирующими поручнями; на поверхности ступеней организовать противоскользящее покрытие; высоту подъема ступеней организовать не более 0,15 м. Устройство визуальной, тактильной информации о препятствии Установить поручни в согласно требованиям установить тактильные элементы перед пандусом; установить водоотвод и дренажные решетки; снизить уклон высот 5%; на путях движения установить тактильные элементы, установить радиомаяк Увеличить дверной проем до 0,9м. 1створку; в 2х створках 1,20м. установить дверной фиксатор «откр», «закр», доводчик с функцией задержки до 5сек; дверные полотна оборудовать контрастной маркировкой снизить порог до 0,014м установить дренажные, водосборные решетки; оборудовать тамбур тактильными напольными элементами Установить кнопку вызова</p>	<p>Индивидуальное решение с ТСП</p>
--	--------------------------------	--	------------------------------------------------------------------------------------------------------------------------------------------------------------------------------------------------------------------------------------------------------------------------------------------------------------------------------------------------------------------------------------------------------------------------------------------------------------------------------------------------------------------------------------------------------------------------------------------------------------------------------------------------------------------------------------------------------------------------------------------------------------------------------	------------	-----------------------------------------------------------------------------------------------------------------------------------------------------------------------------------------------------------------------------------------------------------------------------------------------------------------------------------------------------------------------------------------------------------------------------------------------------------------------------------------------------------------------------------------------------------------------------------------------------------------------------------------------------------------------------------------------------------------------------------------------------------------------------------------------------------------------------------------------------------------------------------------------	-------------------------------------

## II. Заключение по зоне:

Наименование структурно-функциональной зоны	Состояние доступности*(к пункту 3.4 Акта обследования ОСИ)	Приложение		Рекомендации по адаптации (вид работы)**к пункту 4.1 Акта обследования ОСИ
		№ на плане	№ фото	
Вход (входы) в здание	ВНД-В			Индивидуальное решение с ТСР

\*указывается: ДП-В - доступно полностью всем; ДП-И (К,О,С,Г,У) – доступно полностью избирательно (указать категории инвалидов); ДЧ-В - доступно частично всем; ДЧ-И (К, О, С, Г, У) – доступно частично избирательно (указать категории инвалидов); ДУ - доступно условно, ВНД - недоступно

\*\*указывается один из вариантов: не нуждается; ремонт (текущий, капитальный); индивидуальное решение с ТСР; технические решения невозможны – организация альтернативной формы обслуживания

**Комментарий к заключению: входы (выходы) в здание являются временно не доступны, индивидуальное решение с ТСР**

**I. Результаты обследования**

**3. Пути движения внутри здания, в т.ч. пути эвакуации:**

МБУК «СХМ», 3 этаж Музейного центра, г. Сургут, ул. 30 лет Победы, д. 21/2.

№ п/п	Наименование функционально-планировочного элемента	Наличие элемента			Выявленные нарушения и замечания		Работы по адаптации объекта	
		есть/нет	№ на плане	№ фото	Содержание	Значимо для инвалида(кат)	Содержание	Виды работ
3.1	Холл, зона ожидания	есть	1 этаж (1), 3 этаж (13)	9, 12	Отсутствуют визуальная и тактильная информация: о входе на лестницу; в гардероб и санузлы, в экспозалы; нет тактильных направляющих; нет дополнительных поручней вдоль стен;	Все	Оборудовать холл визуальной и тактильной информацией; Установить поручни вдоль стен.	Текущий ремонт
3.2	Лестница (внутри здания)	есть		10, 11	Ненормативные поручни; Лестничный марш не оборудован подъемником для инвалидов колясочников. Высота подъема ступеней 0,20 м., имеются выступы. Отсутствие тактильных элементов перед лестницей Отсутствие бортика высотой 0,2 м на боковой части ступени, не прилегающей к стене. Ширина лестничного пролета 1,25 м.	К,С,О	Установить дублирующие поручни; Высоту подъема ступеней выполнить не более 0,15м. Предусмотреть возможность организации подъёмного механизма для подъема на верхние этажи инвалидов колясочников. Установка тактильных элементов перед лестницей Устройство бортика высотой 0,2 м на боковой части ступени, не прилегающей к стене. Расширение лестничного пролета до 1,35 м.	По конструктивным особенностям здания расширение лестничного марша не возможно
3.3	Пандус (внутри здания)	Нет			-	-	-	-
3.4	Лифт пассажирский	Нет			-	К, О	-	-

3.5	Дверь	есть	13	Дверные проемы 0,8 м; дверные полотна без яркой контрастной маркировки. Отсутствие информационного табло, мнемосхемы перед дверью.	«К, О, С»	Увеличить дверной проем до 0,9м; дверные полотна оборудовать контрастной маркировкой. Организовать информационные табло перед дверью, установить мнемосхемы.	Капитальный ремонт Индивидуальное решение с ТСП
3.6	Пути эвакуации, в т.ч. зоны безопасности	есть	3 этаж (1) 15, 16, 17, 18	Эвакуационные пути не оборудованы тактильными направляющими. Дверной проем 1.0 м. На дверях нет контрастной окраски. Лестница эвакуационного выхода имеет неправильную геометрию ступеней: Отсутствует противоскользящее покрытие поверхности. Отсутствует безопасное горизонтальное продолжение поручней, выступающее за лестницу на 0,30 м. Отсутствие незадымляемой зоны безопасности, оборудованной обратной селекторной связью	Все	Пути эвакуации оборудовать тактильными направляющими. Дверной проем увеличить до 1,2 м. На двери нанести контрастную окраску. Установить пандус. Устроить противоскользящего покрытия. Устроить безопасного горизонтального продолжения поручней, выступающего за лестницу на 0,30 м. Оборудовать незадымляемой зоны безопасности, оборудованной обратной селекторной связью	Текущий ремонт Индивидуальное решение с ТСП
ОБЩИЕ требования к зоне				Холл: Отсутствуют визуальная и тактильная информация: О входе на лестницу, В гардероб и санузлы, в экспозалы; Нет тактильных направляющих; Нет поручней вдоль стен. Лестница: отсутствуют дополнительные поручни, лестничный марш не оборудован подъемником для инвалидов колясочников, высота подъема ступеней 0,20 м., имеются выступы, отсутствуют тактильные элементы перед лестницей, отсутствует бортик высотой 0,2 м на боковой части ступени, не прилегающей к стене, ширина лестничного пролета 1,25 м.	Все	Оборудовать холл визуальной и тактильной информацией; Установить поручни; Высоту подъема ступеней выполнить не более 0,15м., без выступов. Предусмотреть возможность организации подъемного механизма для подъема на верхние этажи инвалидов колясочников. Установка тактильных элементов перед лестницей. Устройство бортика высотой 0,2 м на боковой части ступени, не прилегающей к стене. Расширение лестничного пролета до 1,35 м. Увеличить дверной проем до 0,9м; дверные полотна оборудовать контрастной маркировкой. Организовать информационные табло	Индивидуальное решение с ТСП, По конструктивным особенностям здания расширение лестничного марша не возможно

	<p>Эвакуационные пути: не оборудованы с тактильными направляющими, дверной у проем 1,0 м., на дверях нет контрастной окраски.</p> <p>Лестница эвакуационного выхода имеет неправильную геометрию ступеней, отсутствует противоскользящее покрытие поверхности, отсутствует безопасное горизонтальное продолжение поручней, выступающее за лестницу на 0,30 м.</p> <p>Отсутствие незадымляемой зоны безопасности, оборудованной обратной селекторной связью</p>		<p>перед дверью, установить мнемосхемы перед дверью. Организация незадымляемой зоны, оборудованной обратной селекторной связью.</p> <p>Пути эвакуации оборудовать тактильными направляющими. Дверной проем увеличить до 1,2 м. На двери нанести контрастную окраску.</p> <p>Устройство пандуса. Устройство противоскользящего покрытия.</p> <p>Устройство безопасного горизонтального продолжения поручней, выступающего за лестницу на 0,30 м.</p>	
--	----------------------------------------------------------------------------------------------------------------------------------------------------------------------------------------------------------------------------------------------------------------------------------------------------------------------------------------------------------------------------------------------------------------------------------------------------------------	--	-----------------------------------------------------------------------------------------------------------------------------------------------------------------------------------------------------------------------------------------------------------------------------------------------------------------------------------------------------------------------------------------------------------------------------------------------------	--

## II. Заключение по зоне:

Наименование структурно-функциональной зоны	Состояние доступности*(к пункту 3.4 Акта обследования ОСИ)	Приложение		Рекомендации по адаптации (вид работы)**к пункту 4.1 Акта обследования ОСИ
		№ на плане	№ фото	
Пути движения внутри здания, в т.ч. пути эвакуации	ВНД-В			Индивидуальное решение с ТСП

\*указывается: ДП-В - доступно полностью всем; ДП-И (К,О,С,Г,У) – доступно полностью избирательно (указать категории инвалидов); ДЧ-В - доступно частично всем; ДЧ-И (К, О, С, Г, У) – доступно частично избирательно (указать категории инвалидов); ДУ - доступно условно, ВНД - недоступно

\*\* указывается один из вариантов: не нуждается; ремонт (текущий, капитальный); индивидуальное решение с ТСП; технические решения невозможны – организация альтернативной формы обслуживания

**Комментарий к заключению: пути движения внутри здания, в том числе пути эвакуации временно недоступны, требуется Текущий ремонт индивидуальное решение с ТСП, капитальный ремонт**

**I. Результаты обследования:**

**4. Зоны целевого назначения здания (целевого посещения объекта)**

**Вариант I – зона обслуживания инвалидов: МБУК «СХМ», 3 этаж Музейного центра, г. Сургут, ул. 30 лет Победы, д. 21/2.**

№ п/п	Наименование функционально-планировочного элемента	Наличие элемента			Выявленные нарушения и замечания		Работы по адаптации объекта	
		есть/нет	№ на плане	№ фото	Содержание	Значимо для инвалида(кат)	Содержание	Виды работ
4.1	Кабинетная форма обслуживания	нет			-	-	-	-
4.2	Зальная форма обслуживания	есть	12, 3 этаж (12, 31)	14	Отсутствуют предупреждающие и направляющие информационные обозначения (тактильные и визуальные). Отсутствуют системы аудио-сопровождения.	Все	Оборудовать тактильными и визуальными информаторами, системой аудио сопровождения,	Индивидуальное решение с ТСР
4.3	Прилавочная форма обслуживания	есть		7	Стойка кассы 0,9 м	К	Установить стойку кассы 0,8	Индивидуальное решение с ТСР
4.4	Форма обслуживания с перемещением по маршруту	нет			-		-	-
4.5	Кабина индивидуального обслуживания	нет			-	-	-	-



ОБЩИЕ требования к зоне		Зальная форма обслуживания: Отсутствуют предупреждающие и направляющие информационные обозначения (тактильные и визуальные). Отсутствуют системы аудио-сопровождения. Прилавочная форма обслуживания	Все	Оборудовать тактильными и визуальными информаторами, системой аудио сопровождения. Установка информационной мнемосхемы, размещенной рядом с дверью.	Индивидуальное решение с ТСП
-------------------------	--	---------------------------------------------------------------------------------------------------------------------------------------------------------------------------------------------------------	-----	-----------------------------------------------------------------------------------------------------------------------------------------------------	------------------------------

## II. Заключение по зоне:

Наименование структурно-функциональной зоны	Состояние доступности*(к пункту 3.4 Акта обследования ОСИ)	Приложение		Рекомендации по адаптации (вид работы)**к пункту 4.1 Акта обследования ОСИ
		№ на плане	№ фото	
Зоны целевого назначения здания (целевого посещения объекта)	ВНД-В			Индивидуальное решение с ТСП, текущий ремонт

\*указывается: ДП-В - доступно полностью всем; ДП-И (К,О,С,Г,У) - доступно полностью избирательно (указать категории инвалидов); ДЧ-В - доступно частично всем; ДЧ-И (К, О, С, Г, У) – доступно частично избирательно (указать категории инвалидов); ДУ - доступно условно, ВНД – недоступно

\*\*указывается один из вариантов: не нуждается; ремонт (текущий, капитальный); индивидуальное решение с ТСП; технические решения невозможны – организация альтернативной формы обслуживания

**Комментарий к заключению:** *Для зон целевого назначения здания (целевого посещения объекта), требуется индивидуальное решение с ТСП*

**I Результаты обследования:**

**5. Санитарно-гигиенических помещений:**

МБУК «СХМ», 3 этаж Музейного центра, г.Сургут, ул. 30 лет Победы, д. 21/2.

№ п/п	Наименование функционально-планировочного элемента	Наличие элемента		Выявленные нарушения замечания		Работы по адаптации объектов		
		есть/нет	№ на плане	№ фото	Содержание	Значимо для инвалида(кат)	Содержание	Виды работ
5.1	Туалетная комната	есть	3 этаж (3-10)	19, 20	<p>На объекте отсутствует универсальная туалетная кабина.</p> <p>В имеющихся туалетных кабинках: водопроводные краны буксы; управление спуском воды в унитазе кнопочный; нет устройства двусторонней связи с диспетчером; нет аварийного освещения; глубина кабин 1,5м; кабины не оборудованы крючками для одежды, костылей и др. принадлежностей; не оборудованы откидными поручнями; нет места рядом с унитазом для размещения кресла-коляски; нет специальных указательных знаков у дверей; на пути движения к кабинам нет тактильных информаторов.</p>	Все	<p>Туалетные кабины необходимо оборудовать размером 1,65м x1,8м водопроводными кранами рычажного или сенсорного действия; унитазами с управлением спуском воды рычажным, с боку бочка или автоматическим; устройствами двусторонней связи с диспетчером; аварийным освещением; оборудовать кабины крючками для одежды, костылей и др. принадлежностей, откидными поручнями с двух сторон унитаза, предусмотреть место для размещения кресла-коляски, рядом с унитазом; пути движения к кабинам оборудовать тактильными информаторами.</p>	Капитальный ремонт

5.2	Душевая/ ванная комната	нет		-	-	-	-	
5.3	Гардероб	есть	1 этаж (2, 4)	8	Отсутствуют предупреждающие и направляющие тактильные и визуальные информационные обозначения. Стойка гардероба 1,0 м.	Все	Организовать тактильные и визуальные обозначения,	Индивидуальное решение с ТСР
ОБЩИЕ требования к зоне					<p>На объекте отсутствует универсальная туалетная кабина.</p> <p>В имеющихся туалетных кабинках: водопроводные краны буксы; управление спуском воды в унитазе кнопочный; нет устройства двусторонней связи с диспетчером; нет аварийного освещения; глубина кабин 1,5м; кабины не оборудованы крючками для одежды, костылей и др. принадлежностей; не оборудованы откидными поручнями; нет места рядом с унитазом для размещения кресла-коляски; нет специальных указательных знаков у дверей; на пути движения к кабинам нет тактильных информаторов.</p> <p>Отсутствуют предупреждающие и направляющие информационные обозначения (тактильные и визуальные). Стойка гардероба 1,0 м.</p>		<p>Туалетные кабины необходимо оборудовать размером 1,65м x1,8м водопроводными кранами рычажного или сенсорного действия; унитазами с управлением спуском воды рычажным, с боку бочка или автоматическим; устройствами двусторонней связи с диспетчером; аварийным освещением; увеличить глубину кабин не менее 1,8м; оборудовать кабины крючками для одежды, костылей и др. принадлежностей, откидными поручнями, предусмотреть место для размещения кресла-коляски, рядом с унитазом; пути движения к кабинам оборудовать тактильными информаторами.</p> <p>Организовать тактильные и визуальные обозначения.</p>	Капитальный ремонт

## II Заключение по зоне:

Наименование структурно-функциональной зоны	Состояние доступности*(к пункту 3.4 Акта обследования ОСИ)	Приложение		Рекомендации по адаптации(вид работы)**к пункту 4.1 Акта обследования ОСИ
		№ на плане	№ фото	
Санитарно-гигиенические помещения	ВНД-В			Капитальный ремонт

\*указывается: ДП-В - доступно полностью всем; ДП-И (К,О,С,Г,У) – доступно полностью избирательно (указать категории инвалидов); ДЧ-В - доступно частично всем; ДЧ-И (К, О, С, Г, У) – доступно частично избирательно (указать категории инвалидов); ДУ - доступно условно, ВНД - недоступно

\*\*указывается один из вариантов: не нуждается; ремонт (текущий, капитальный); индивидуальное решение с ТСП; технические решения невозможны – организация альтернативной формы обслуживания

**Комментарий к заключению:** *санитарно-гигиенические помещения временно недоступны для всех категорий инвалидов, индивидуальное решение с ТСП, капитальный ремонт*

**I Результаты обследования:**

**6. Системы информации на объекте: МБУК «СХМ», 3 этаж Музейного центра, г. Сургут, ул. 30 лет Победы, д. 21/2.**

№ п/п	Наименование функционально-планировочного элемента	Наличие элемента		Выявленные нарушения и замечания		Работы по адаптации объектов	
		есть/нет № на плане	№ фото	Содержание	Значимость (категория)	Содержание	Виды работ
6.1	Визуальные средства	нет		Отсутствует комплексная система позволяющая определить местонахождение и ориентироваться в помещении	Все	Оборудовать визуальной, системой позволяющей определить местонахождение и ориентироваться в помещении.	Индивидуальное решение с ТСР
6.2	Акустические средства	нет		Отсутствует комплексная система позволяющая определить местонахождение и ориентироваться в помещении	Г	Оборудовать акустической, системой позволяющей определить местонахождение и ориентироваться в помещении	Индивидуальное решение с ТСР

6.3	Тактильные средства	нет	Отсутствует комплексная система позволяющая определить местонахождение и ориентироваться в помещении	С	Оборудовать тактильной системой позволяющей определить местонахождение и ориентироваться в помещении	Индивидуальное решение с ТСП
ОБЩИЕ требования к зоне			Отсутствует комплексная система позволяющая определить местонахождение и ориентироваться в помещении		Сформировать комплексную (визуальную, акустическую, тактильную) систему позволяющую определить местонахождение и ориентироваться в помещении	Индивидуальное решение с ТСП

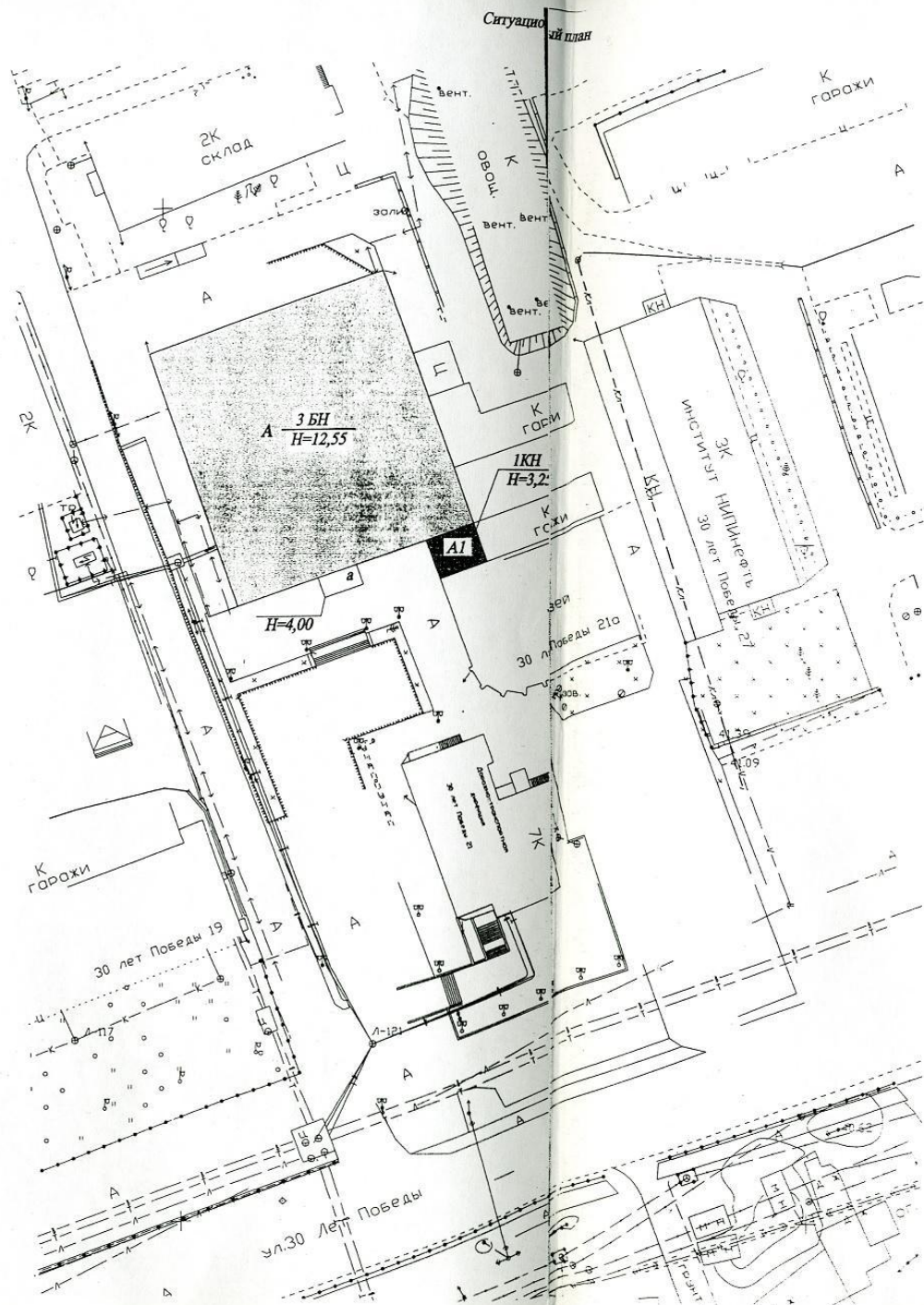
## II Заключение по зоне:

Наименование структурно-функциональной зоны	Состояние доступности*(к пункту 3.4 Акта обследования ОСИ)	Приложение		Рекомендации по адаптации (вид работы)**к пункту 4.1 Акта обследования ОСИ
		№ на плане	№ фото	
Системы информации на объекте	ВНД-В			Индивидуальное решение с ТСП

\*указывается: ДП-В - доступно полностью всем; ДП-И (К,О,С,Г,У) – доступно полностью избирательно (указать категории инвалидов); ДЧ-В - доступно частично всем; ДЧ-И (К, О, С, Г, У) – доступно частично избирательно (указать категории инвалидов); ДУ - доступно условно, ВНД - недоступно

\*\*указывается один из вариантов: не нуждается; ремонт (текущий, капитальный); индивидуальное решение с ТСП; технические решения невозможны – организация альтернативной формы обслуживания



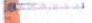





**Комментарий к заключению: для оборудования объекта системами информации требуется индивидуальное решение с ТСП**



СГМУП "Бюро технической инвентаризации"			
Лист	Ситуационный план лп. А		М1:50
№1	г. Сургут ул. 30 лет Победы, 21/2		
Дата	Исполнитель	Фамилия, имя, отчество	Подп.
08.09.2011	техник	Сурлевич С.В.	
К.И.П.	Проверил	Костючик М.В.	

Схема организации дорожного движения в непосредственной близости от учреждения с размещением соответствующих технических средств организации дорожного движения, маршрутов движения детей и расположения парковочных мест.



-  тротуар
-  искусственное освещение
-  шлагбаум
-  направление движения транспортного потока
-  направление движения детей
-  пешеходный переход
-  искусственная неровность
-  автобусная остановка



Российская Федерация

Тюменская область

Сургутское городское муниципальное унитарное предприятие  
"Бюро технической инвентаризации"Район Ханты-Мансийский автономный округ-ЮграГород Сургут

Район города \_\_\_\_\_

**Технический паспорт**на домовладение (кондоминимум, жилое или нежилое здание, границы  
земельного участка которого обособлены),  
садовый и дачный участок№ 21/2 улица 30 лет ПобедыВстроенное нежилое помещение расположенное на 1,2, 3 этаже  
3-х этажного нежилого здания.  
Музейный центр.

Номер в реестровой книге	090911, 001, 002778850, 0101, 20001					
Инвентарный номер	71,136, 001, 002778850, 0101, 20001					
Номер в реестре жилищного фонда	2					
Кадастровый номер	26	40	0101192	0005	71,136, 001, 002778850, 0101, 20001	
	А	Б	В	Г	Д	Е

Составлен по состоянию на

"09" сентября 2011 г.  
 " " " 20\_\_ г.  
 " " " 20\_\_ г.

**Напоминание**

Литеры и номера строений и сооружений,  
указанные ранее в документации, выданной  
МОРП, изменению не подлежат.





## 8. НЕЖИЛЫЕ ЗДАНИЯ И ПОМЕЩЕНИЯ

Общая площадь 4015,2 м<sup>2</sup>

№№ п.п.	Классификация помещений	Общая, в т.ч.		Текущие изменения			
		основная	вспомогат.	основная	вспомогат.	основная	вспомогат.
1	2	3	4	5	6	7	8
1	Торговая						
2	Производственная						
3	Складская						
4	Бытового обслуживания						
5	Культурно-зрелищное	2606,2	1409,0				
6	Учрежденческая						
7	Общественного питания						
8	Учебно-образовательная						
9	Учебно-научная						
10	Лечебно-санитарная						
11	Культ.-просветительская						
12	Театров и зрел. предпр.						
13	Творческие мастерские						
14	Спортивная						
	Итого:	2606,2	1409,0				

В ТОМ ЧИСЛЕ:

Площадь, используемая жилищной конторой для собственных нужд, м. кв.

№№ п.п.	Классификация помещений	Общая, в т.ч.		Текущие изменения			
		основная	вспомогат.	основная	вспомогат.	основная	вспомогат.
1	2	3	4	5	6	7	8
1	Учрежденческая:						
	а) жилищная контора						
	б) комнаты детские, дружины и др.						
2	Культурно-просветительская						
	а) красные уголки, клубы, библиотеки						
3	Прочая:						
	а) мастерские						
	б) склады жилищных контор						
	в) теплоузел						
	г) котельная						
	в т.ч. на газе						
	на твердом топливе						
	Итого:						



**II. ТЕХНИЧЕСКОЕ ОПИСАНИЕ КОНСТРУКТИВНЫХ ЭЛЕМЕНТОВ  
И ОПРЕДЕЛЕНИЕ ИЗНОСА ЗДАНИЯ**

Год постройки		1996		Литера А		Группа капитальности		I		Число этажей		3	
№№ п.п.	Наименование конструктивных элементов		Описание конструктивных элементов (материал, конструкция, отделка и прочее)		Техническое состояние (осадка, трещины, гниль и т.п.)		уд. веса конструк. элементов по таблице	Целостные коэффициен. (поправк) к уд. весам	Уд. веса конструк. элем. после применения целостных коэффициен.	Износ элементов в %	Процент износа к строениям: (гр. 7 и гр. 8): 100		
1	2		3		4		5	6	7	8	9		
1	Фундамент		ж/бетонные сваи							10			
2	Наружные и внутренние капитальные стены		ж/б панели							15			
3	Перегородки		кирпичные							15			
4	Перекрытия	чердачные	ж/бетонное							10			
		междуэтажные	ж/бетонное										
		подвальные											
5	Крыша		профлист							10			
6	Полы		бетонные, линолеум, плитка							15			
7	Проемы	окна	металлопластиковые							0			
		двери	простые										
8	Отделка	внутренняя	обои, побелка, покраска, плитка							15			
		наружная	плитка "Краспан"										
9	Отопление	печи											
		калориферное											
		АГВ											
		другое											
		центральное	центральное							35			
	Электро- и сантехнические устройства	электричество	скрытая проводка							35			
		водопровод	центральный										
		канализация	центральная										
		горячее водоснабжение	центральное										
		ванны											
		газоснабжение											
		напольные электроплит.											
		телефон											
радио													
телевидение													
сигнализация													
мусоропровод													
лестницы и входы									15				
10	Крыльца		бетонные							15			
ИТОГО:							100	-	0	-	0,00		

‰ износа, приведенный к 100 по формуле: \_\_\_\_\_ = 15 ‰

**12. ТЕХНИЧЕСКОЕ ОПИСАНИЕ НЕЖИЛЫХ ПРИСТРОЕК,  
НЕОТАПЛИВАЕМЫХ ПОДВАЛОВ, СЛУЖЕБНЫХ ПОСТРОЕК**

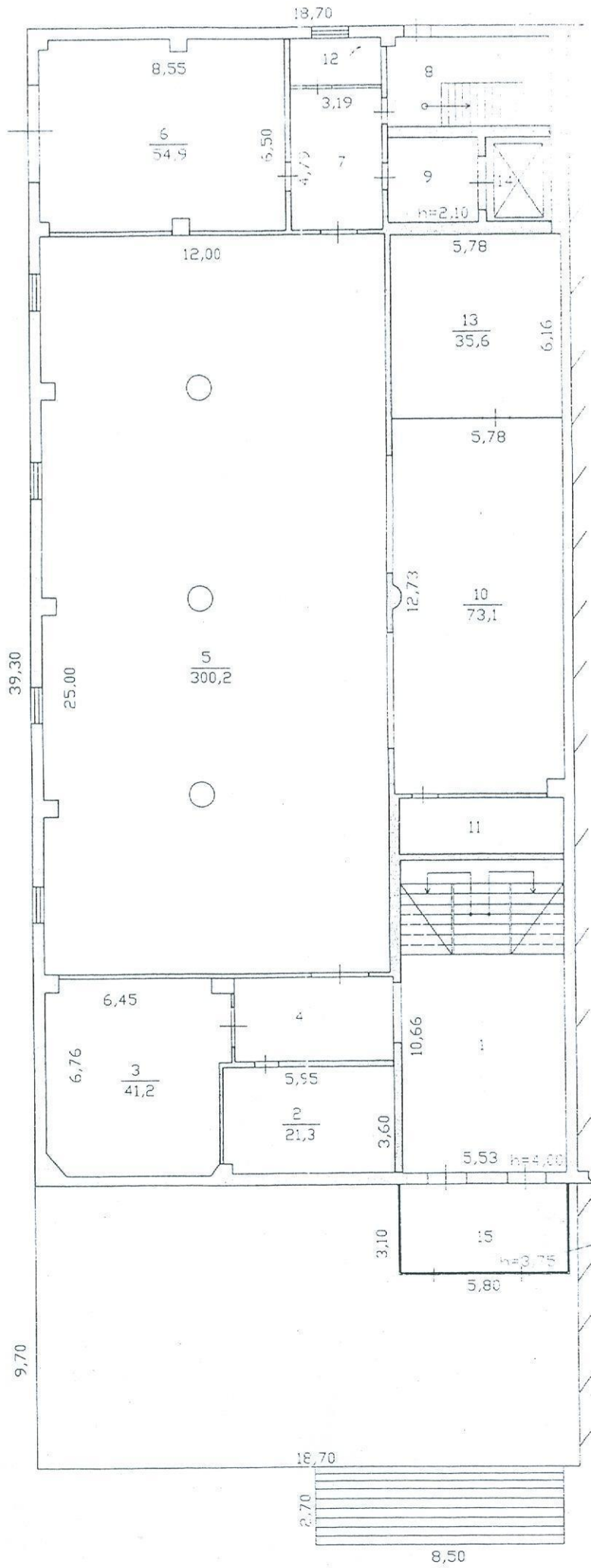
Наименование		Лит.	Год постройки	Этажность			Лит.	Год постройки	Этажность		
Холодный пристрой		а									
№№ п.п.	Наименование конструктивных элементов	Описание элементов (материал, конструкция, отделка и прочее)	Удельные веса по таблице			Описание элементов (материал, конструкция, отделка и прочее)	Удельные веса по таблице				
			Ценностные коэффициенты	Удельные веса после применения	Удельные веса по таблице		Ценностные коэффициенты	Удельные веса после применения			
1	Фундамент	ж/бетонный									
2	Наружные стены	металлопластиковые									
	Перегородки										
3	Перекрытие										
4	Крыша	профлист									
5	Полы	плитка									
6	Проемы окна двери	металлопластиковые									
		металлопластиковые									
7	Отделка внутренняя наружная										
8	Электричество										
	Отопление										
9	Разные работы										
		5 % износа				% износа					
		Итого:	100	X		Итого:	100	X			

Наименование		Лит.	Год постройки	Этажность			Лит.	Год постройки	Этажность		
№№ п.п.	Наименование конструктивных элементов	Описание элементов (материал, конструкция, отделка и прочее)	Удельные веса по таблице			Описание элементов (материал, конструкция, отделка и прочее)	Удельные веса по таблице				
			Ценностные коэффициенты	Удельные веса после применения коэффициентов	Удельные веса по таблице		Ценностные коэффициенты	Удельные веса после применения коэффициентов			
1	Фундамент										
2	Наружные стены										
	Перегородки										
3	Перекрытия										
4	Крыша										
5	Полы										
6	Проемы окна двери										
7	Отделка внутренняя наружная										
8	Электричество										
	Отопление										
9	Разные работы										
		% износа				% износа					
		Итого:	100	X		Итого:	100	X			









18,70

2,70

8,50

39,30

9,70

25,00

8,55

6  
54,9

6,50

12

3,19

7

8

9

n=2,10

14

12,00

5,78

13  
35,6

6,16

5,78

10  
73,1

12,73

5  
300,2

11

6,45

4

6,76  
3  
41,2

5,55  
2  
21,3

3,60

10,66

5,53 n=4,00

Литер А  
n=12,55

3,10

15

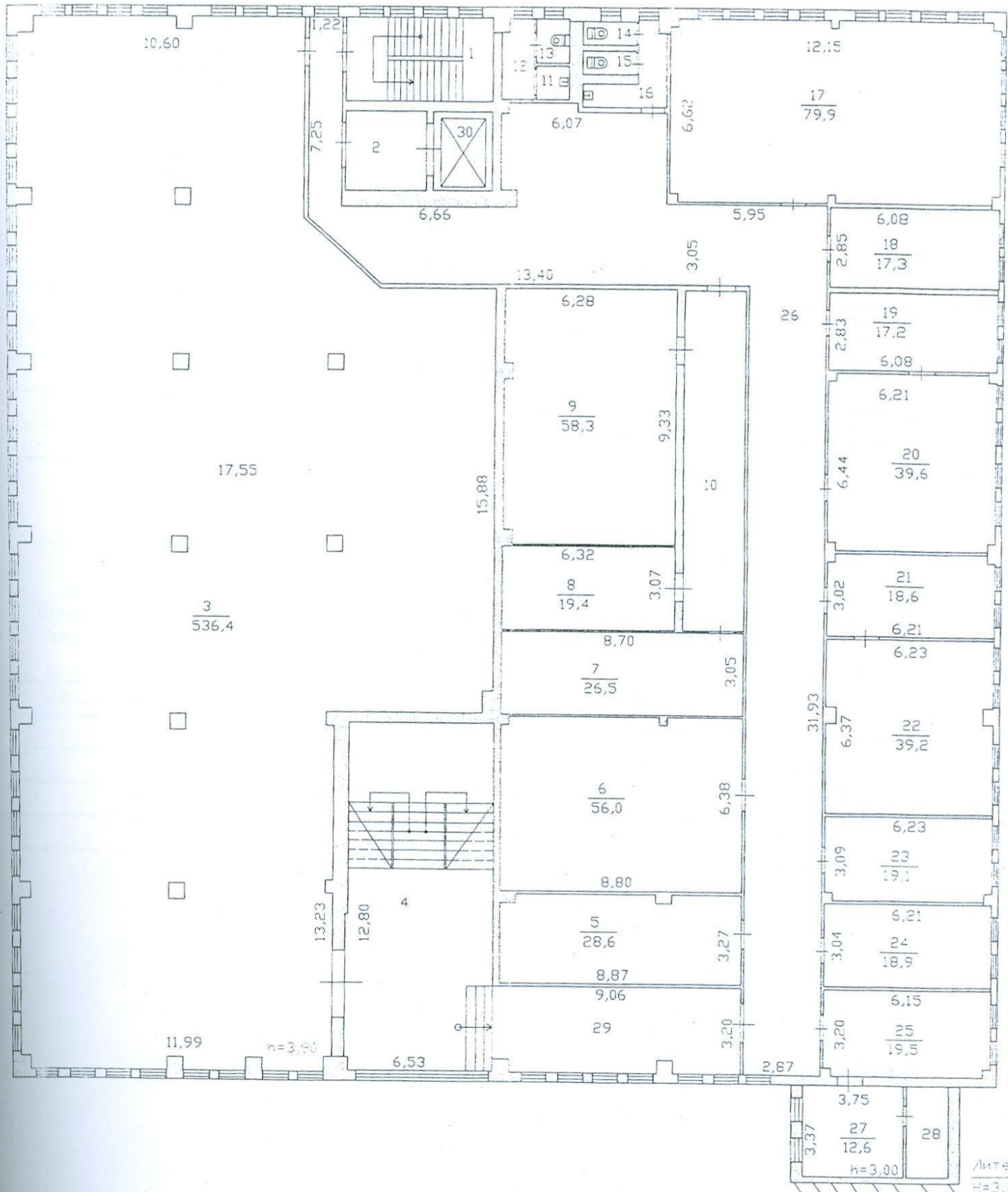
n=3,75  
5,80

Литер Б  
n=4,00

18,70

2,70

8,50



## Экспликация к поэтажному плану строения

Сургуте

№ 21/2

Здание Победы

№	Наименование помещений в здании, жилая зона, коммунально- бытовое, склад, подсобные, коридор, входная группа, коридор и т.д.	Формула подсчета площадей по внутреннему обмеру	Площадь по внутреннему обмеру в кв. м. в т. ч. предназначенная под помещения						Итого по помещению, этажу, строению	Высота помещений по внутр. обмеру
			учебно-образовательное							
			основная	вспомогат. (подсобн.)	основная	вспомогат. (подсобн.)	основная	вспомогат. (подсобн.)		
7	8	9	10	11	12	13				
				58,9					4,00	
				21,3						
				41,2						
				15,7						
			300,2							
				54,9						
				15,3						
				16,8						
				8,8						
			73,1							
				10,5						
				5,1						
			35,6							
				4,0						
				17,1					3,75	
								678,5		
			408,9	269,6					2,10	
				16,8						
				4,0						
				4,7						
				16,7						
				44,6						
			44,6							
				19,0						
				21,5						
				134,7						
				14,3						
				19,0						
				38,3						
				9,3						
				32,4						
			28,6							

Дата списки	Литера по плану	Этаж	Номер помещения (квартиры)	Номер помещения (квартиры) пог. складск. и т. п.	Назначения частей помещения: жилая комната, консьержек, помещение, класс, комната, кухня, коридор и т.д.	Формула подсчета площадей по внутреннему обмеру	Площадь по внутреннему обмеру в кв. м. в т. ч. предназначенная под помещения					
							учебно-образовательное					
							основная	вспомогат. (подсобн.)	основная	вспомогат. (подсобн.)	основная	вспомогат. (подсобн.)
1	2	3	4	5	6	7	8	9	10	11		
				16	Подсобное помещение	4,26*7,19-0,48*0,60		30,3				
				17	Коридор	5,94*2,19		13,0				
				18	Коридор	2,24*3,17		7,1				
				19	Подсобное помещение	5,72*11,96-3,14*0,22*0,22/2*2-0,42*0,42		68,1				
				20	Подсобное помещение	5,96*9,62-3,14*0,22*0,22/2-0,60*0,60-0,45*0,60		56,6				
				21	Подсобное помещение	5,97*9,62-0,60*0,60-0,45*0,60		56,8				
					<b>Итого по антресоли:</b>		<b>130,5</b>	<b>549,9</b>				
	A	2		1	Лестничная	5,56*3,04-0,30*0,30		16,8				
				2	Тамбур	3,39*2,89		9,8				
				3	Выставочный зал	11,99*13,23+15,88*17,55+10,60*7,36+(10,60+13,66)/2*2,20-0,60*0,60*7-0,60*0,50*10-0,60*0,05*2-0,55*0,05*2	536,4					
				4	Лестничная	5,60*12,80-0,10*6,53-0,15*0,50		71,0				
				5	Хранилище	8,87*3,27-0,60*0,33*2	28,6					
				6	Хранилище	8,80*6,38-0,30*0,30*2	56,0					
				7	Хранилище	8,70*3,05	26,5					
				8	Хранилище	3,07*6,32	19,4					
				9	Хранилище	6,28*9,33-0,60*0,30-0,30*0,30	58,3					
				10	Коридор	2,24*12,43		27,8				
				11	Умывальная	1,18*1,22		1,4				
				12	Коридор	2,42*1,12-0,30*0,50		2,6				
				13	Туалет	1,60*1,22		2,0				
				14	Туалет	1,92*0,84		1,6				
				15	Туалет	1,92*0,84		1,6				
				16	Коридор	1,00*3,18+0,84*2,00-0,30*0,50		4,7				
				17	Кабинет	12,15*6,62-0,30*0,30*2-0,30*0,30*4	79,9					
				18	Кабинет	2,85*6,08	17,3					
				19	Кабинет	2,83*6,08	17,2					
				20	Кабинет	6,21*6,44-0,30*0,30*4	39,6					
				21	Приемная	6,21*3,02-0,30*0,30*2	18,6					
				22	Кабинет	6,23*6,37-0,60*0,40*2	39,2					
				23	Кабинет	6,23*3,09-0,30*0,30*2	19,1					
				24	Кабинет	6,21*3,04	18,9					
				25	Вахтерская	6,15*3,20-0,30*0,30*2		19,5				
				26	Коридор	31,93*2,87+13,40*3,05+6,07*3,55+(0,39+2,92)/2*3,06+6,86*1,22-0,30*0,25-0,63*0,63-0,63*0,05-0,30*3,26		166,0				
	A1	2		27	Кабинет	3,75*3,37	12,6					
				28	Подсобное помещение	1,47*3,37		5,0				
	A			29	Коридор	9,06*3,20-0,50*0,60*2		28,4				
				30	Лифтовая	2,00*2,00		4,0				
					<b>Итого по 2 этажу:</b>		<b>987,6</b>	<b>362,2</b>				
	A	3		1	Лестничная	3,04*5,56-0,30*0,30		16,8				
				2	Коридор	2,88*3,06		8,8				
				3	Коридор	2,94*1,50		4,4				
				4	Туалет	1,56*1,25		2,0				
				5	Туалет	1,25*1,25		1,6				
				6	Умывальная	2,95*1,74		5,1				

4	5	6	7	Площадь по внутреннему обмеру в кв. м. в т.ч. предназначенная под помещения						12	13
				учебно-образовательное							
				8	9			10	11		
	7	Коридор	1,65*2,96		4,9						
	8	Туалет	1,53*1,25		1,9						
	9	Туалет	1,25*1,49		1,9						
	10	Умывальная	6,57*2,72-1,42*0,15-1,40*3,32		13,0						
	11	Подсобное помещение	2,85*6,60-0,30*0,30*2		18,6						
	12	Выставочный зал	18,69*11,98+5,30*5,29-3,03*0,10-0,50*0,60*3-0,60*0,60*3-0,16*0,60	249,6							
	13	Лестничная	6,04*12,80-0,10*6,53-0,40*6,53-0,40*0,50-0,15*0,50		73,8						
	14	Выставочный зал	5,84*6,56-0,60*0,48-0,58*0,60+6,48*3,31-0,62*0,65-0,48*0,62	58,4							
	15	Библиотека	6,16*9,32-0,50*0,60-0,30*0,60	56,9							
	16	Хранилище	9,71*12,60-0,65*0,65-0,50*0,60*2,0,35*0,39	121,2							
	17	Коридор	19,75*2,02+11,56*2,02+4,15*2,26-0,77*1,05		71,8						
	18	Кабинет	6,14*3,11-0,50*0,25-0,30*0,10	18,9							
	19	Кабинет	6,16*3,02-0,50*0,20*2	18,4							
	20	Кабинет	6,16*3,14-0,30*0,40-0,50*0,20	19,1							
	21	Кабинет	6,13*3,14-0,20*0,50-0,40*0,10	19,1							
	22	Кабинет	6,12*3,08-0,45*0,25-0,22*0,50	18,6							
	23	Кабинет	6,14*3,45-0,25*0,45-0,22*0,50	21,0							
	24	Кабинет	6,16*2,77-0,24*0,50-2,71*1,17	13,8							
	25	Кабинет	3,20*3,96-0,10*0,49	12,6							
	26	Кабинет	5,75*3,96-0,35*0,49	22,6							
	27	Хранилище	9,50*3,79-0,50*0,50	35,8							
	28	Хранилище	9,52*2,90-0,55*0,52	27,3							
	29	Холл	11,22*5,75-0,64*0,87	64,0							
	30	Лифтовая	2,00*2,00	4,0							
	31	Выставочный зал	18,68*12,00+5,98*11,83+0,34*5,29+0,78*5,61-0,76*0,76*3-0,60*0,60*3-0,42*0,60-0,17*0,42-0,16*0,57	297,9							
	32	Подсобное помещение	2,61*1,07-0,22*0,50		2,7						
		<b>Итого по 3 этажу:</b>		<b>1079,2</b>	<b>227,3</b>					<b>1306,5</b>	
		<b>Всего :</b>		<b>2606,2</b>	<b>1409,0</b>					<b>4015,2</b>	

# Техническое описание объекта недвижимости

## 1. Общие сведения

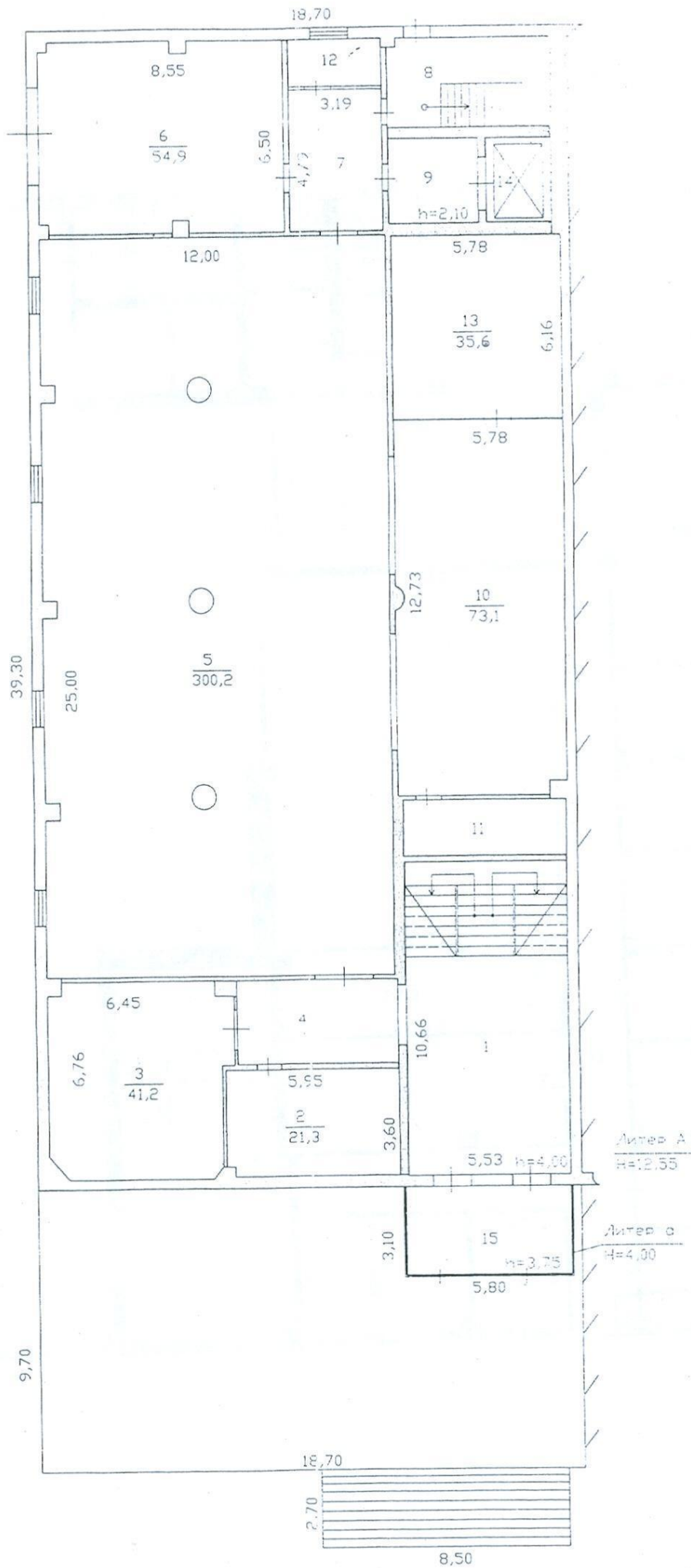
Область, республика, край	Тюменская область, Ханты-Мансийский автономный округ-Югра
Район	
Местоположение	г. Сургут, ул. 30 лет Победы, 21/2
Наименование объекта	Встроенное нежилое помещение. Музейный центр.
Инвентарный номер	701136.007.001078250.0101.20001
Кадастровый номер	7010101002.005.01136.001.0014-2/001/001.20001
Техническая характеристика	Общая площадь S=4015,2м <sup>2</sup>
Назначение	Культурно-зрелищное
Составляющие объекта:	
Литеры строений	A, A1, a
Литеры сооружений	

## 2. Состав объекта

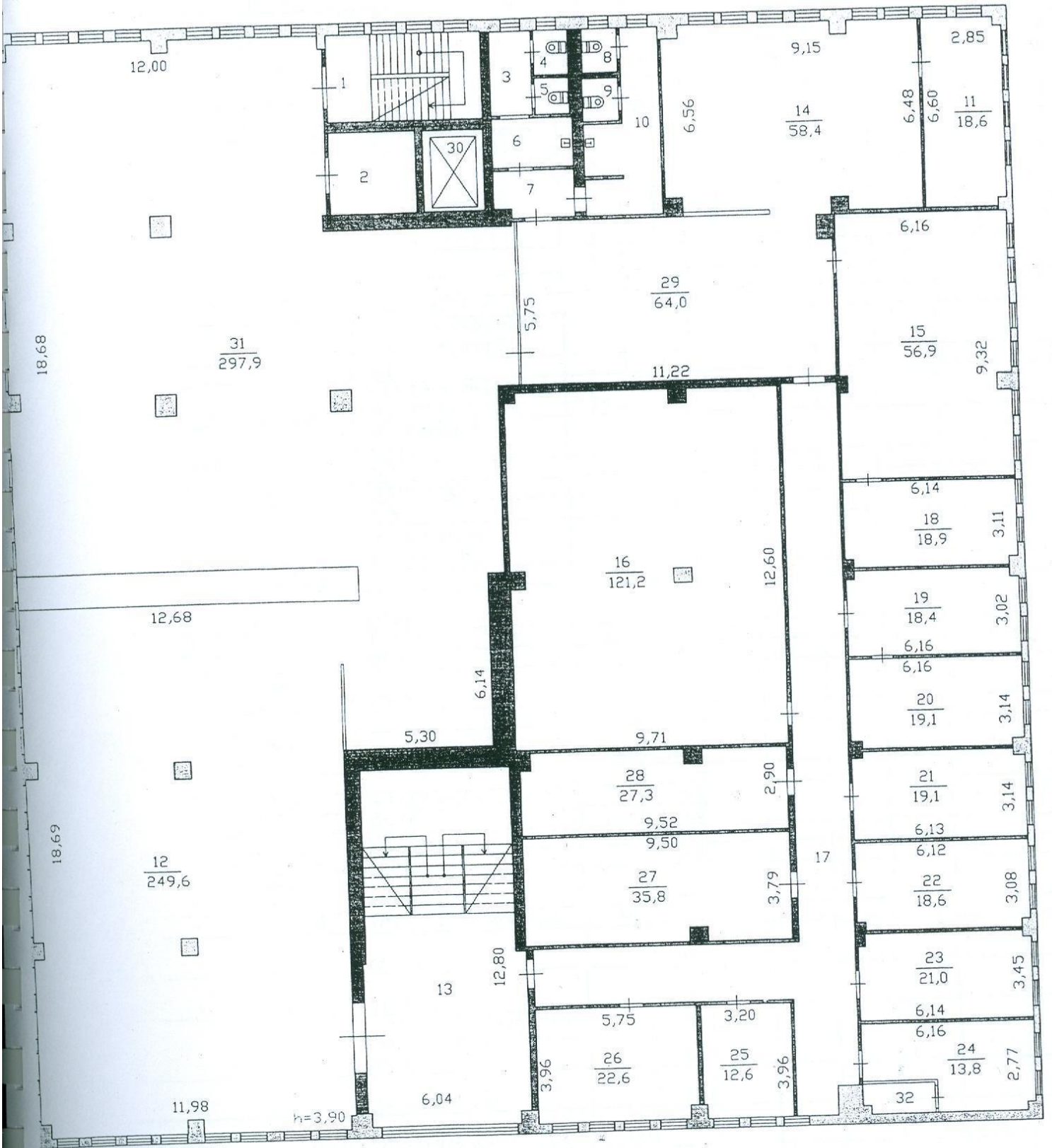
Обозначение	Название составляющих объекта	Краткое описание	Общая площадь (кв. м)	Площадь застройки (кв. м)	Протяженность (м)	Примечание
1	2	3	4	5	6	7
A	Основное строение	Фундамент-ж/бетонные сваи; Стены-ж/б панели; Перекрытия-ж/бетонные; Крыша-профлист.	4015,2	734,9		Площадь здания изменилась в связи с обследованием, включением площади лифтовых шахт, включением площади холодных пристроев и перепланировкой. Протокол от 14.05.2008г.
A1	Основной пристрой	Стены-кирпичные; Перекрытия-ж/бетонные.				
a	Холодный пристрой	Фундамент-ж/бетонный; Стены-кирпичные; Перекрытие-ж/бетонное; Крыша-металлочерепица.		18,0		
Общая площадь здания			4015,2	м <sup>2</sup>		
Площадь территории			3319,0	м <sup>2</sup>		
Площадь застройки территории			939,3	м <sup>2</sup>		

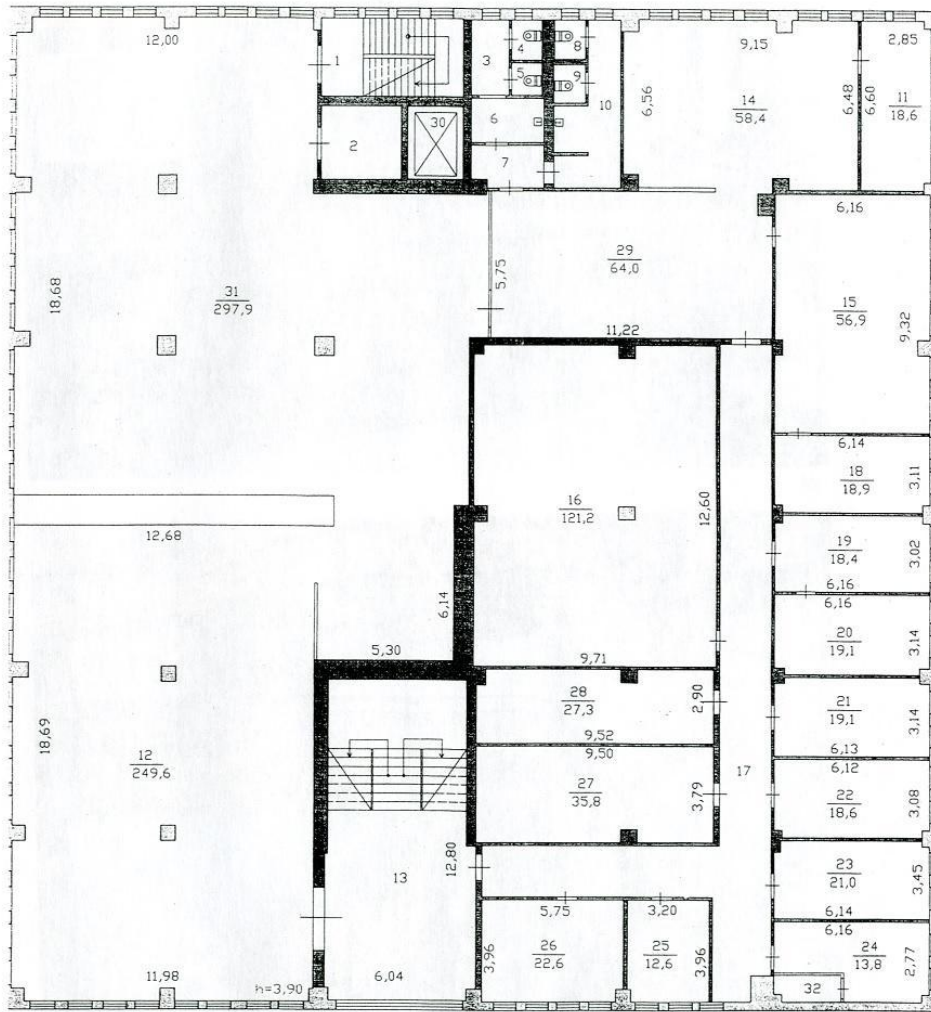
## 3. Постановка на технический учет

№ пп	Наименование объекта	Документы, на основании которых объект будет поставлен на учет	Фамилия, имя отчество лица, ответственного за постановку на учет	Подпись, дата
1	Встроенное нежилое помещение. Музейный центр.	Книжка учета помещений Музейного центра г. Сургут ул. 30 лет Победы, 21/2 152 от 22.05.08	Никитина Н.А.	20.05.08 НС









СГМУП "Бюро технической инвентаризации"			
Лист	Потажный план на строение		М1:200
№5	г. Сургут ул. 30 лет Победы, 21/2		
Дата	Исполнитель	Фамилия, имя, отчество	Подпись
08.09.2011	техник	Сурлевич С.В.	<i>[Signature]</i>
	проверил	Костючик М.В.	<i>[Signature]</i>

**Фотоматериал  
к паспорту доступности**



№1



№2



№3



№4



№5



№6



№7



№8



№9



№10



№11



№12





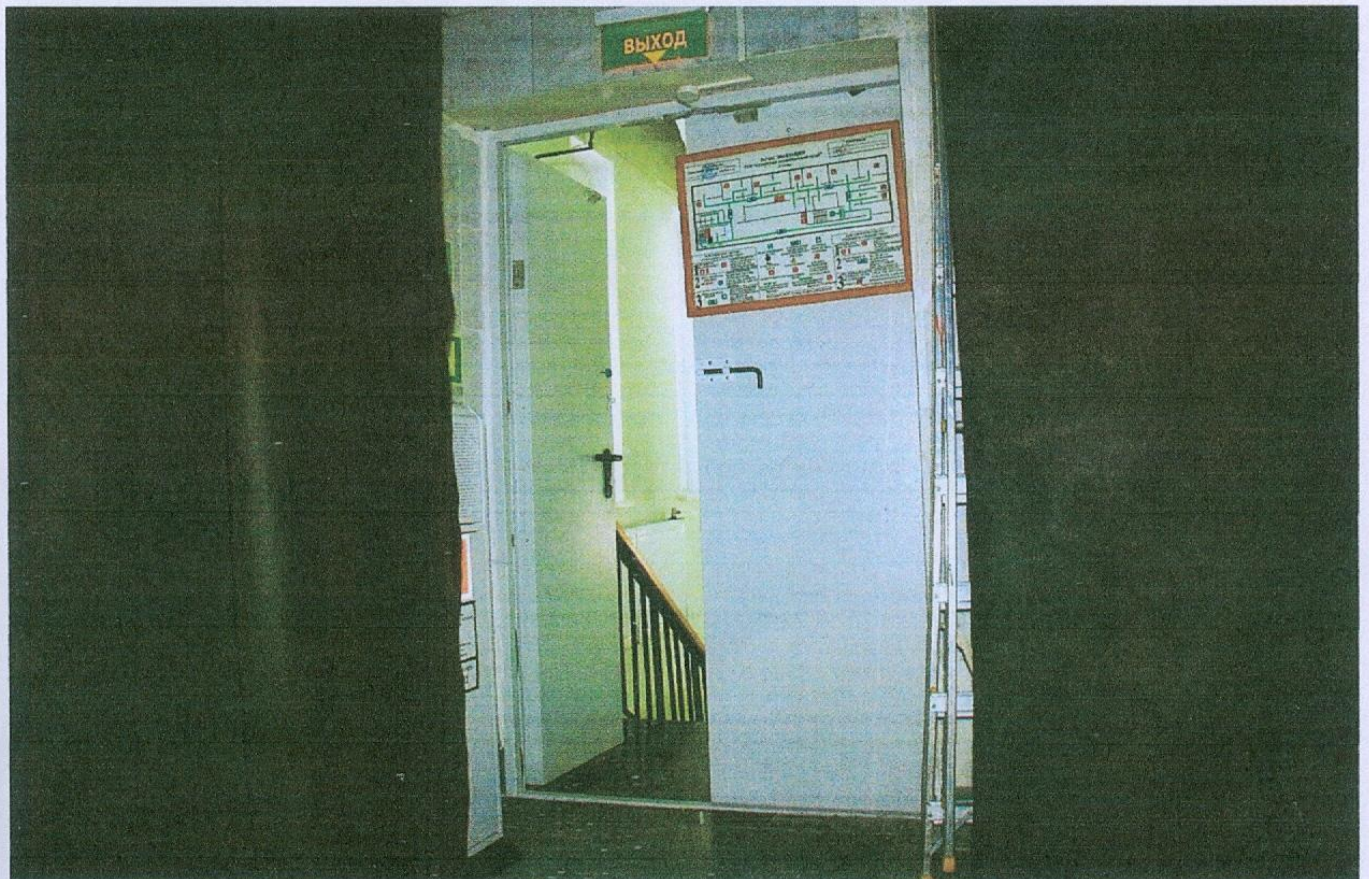
№13



№14



№15



№16



№17



№18



№19



№20